



# Solução completa para segurança de perímetro

Desenvolvida para assegurar que profissionais de empresas privadas e públicas, possam utilizar os recursos da internet com máxima proteção e conformidade com as características dos seus negócios.

Através da aplicação de modernos recursos de segurança o produto possibilita que profissionais criem visibilidade sobre os dados que trafegam na rede corporativa, reduzindo a ocorrência de ações reativas frente a sinistros de segurança, incluindo perda ou vazamento de informações e continuidade dos negócios.

## BENEFÍCIOS



**Recursos avançados de segurança:** Eleve os níveis de proteção da rede corporativa com o uso de tecnologias avançadas para prevenção de ameaças virtuais.



**Independência:** Interface intuitiva, relatórios automáticos e dashboard que tornam a administração mais produtiva



**Coefficiente de segurança:** Identifique e aprimore o coeficiente de segurança digital da empresa, com o auxílio de profissionais certificados



Além disso, o OSTEC NGFW oferece um baixíssimo custo de gerenciamento e intervenção humana, que alinhado a uma interface altamente intuitiva, torna a segurança digital algo fácil de ser assimilada e mantida por profissionais de empresas de variados portes e segmentos. Logs, gráficos e relatórios garantem que informações relevantes estejam sempre disponíveis para análise e tomada de decisão.

## RECURSOS

- Reconhecimento e prevenção contra ataques virtuais
- Priorização de tráfego
- Antivírus integrado
- Balanceamento e monitoramento de links
- Visibilidade sobre o uso da internet
- Controle do uso da internet

## BENEFÍCIOS PARA O NEGÓCIO

### REDUÇÃO DE PERDAS FINANCEIRAS GERADAS POR ATAQUES VIRTUAIS

Todos os anos, empresas arcam com bilhões em prejuízos gerados por ataques virtuais. Sequestro de dados, ataques de negação de serviço, malwares, entre outros, passam a ser obstáculos no dia a dia de profissionais de tecnologia de empresas dos mais variados portes e segmentos. E para combater estas ameaças o uso de recursos avançados de segurança contidos no OSTEC NGFW são fundamentais para maior proteção da rede corporativa.

### MAIS PRODUTIVIDADE COM A APLICAÇÃO DE TECNOLOGIA PARA MOBILIDADE DOS USUÁRIOS

Através de recursos de VPN (Virtual Private Network), profissionais de tecnologia tem ao seu dispor recursos para garantir acesso remoto seguro a colaboradores que necessitam desenvolver atividades fora do ambiente de trabalho, garantindo conformidade e segurança para o desempenho das atividades a qualquer hora e em qualquer lugar.

### REDUÇÃO DE CUSTOS ASSOCIADOS A CONECTIVIDADE ENTRE UNIDADES DE NEGÓCIO

Projetos para interligação de unidades de negócios podem ser simples e exigir menos investimentos, com o uso de tecnologias para comunicação segura, disponíveis no OSTEC NGFW. Tudo isso com garantia de independência para analistas de tecnologia e melhor custo benefício para a organização.

### DIAGNÓSTICOS MAIS ÁGEIS SOBRE O COMPORTAMENTO DOS LINKS DE INTERNET

Identifique e reaja rapidamente frente a problemas associados ao circuito de internet com o módulo para gestão avançada de links. Relatórios e notificações automáticas são exemplos de recursos que trazem mais comodidade para analistas de tecnologia e garantem disponibilidade para os negócios, evitando perdas financeiras.

### REDUÇÃO DE INVESTIMENTOS EM LINKS DE INTERNET

Apesar da oferta sobre circuitos de internet ter aumentado muito nos últimos anos, é evidente que tornar o uso do recurso mais sustentável e produtivo continua fazendo parte da realidade de boa parte das organizações. Para auxiliar neste sentido, o produto OSTEC NGFW disponibiliza uma gama de recursos a serem aplicados por analistas de tecnologia, mediante necessidade. Monitor de links, proxy web, QoS, cache de conteúdo, são apenas alguns exemplos de módulos que podem auxiliar os profissionais a proporcionar melhor experiência com o uso da internet sem necessariamente ampliar o investimento em circuitos.

### MELHORIA NA EXPERIÊNCIA DE ACESSO A APLICAÇÕES CRÍTICAS PARA O NEGÓCIO

Cada negócio possui particularidades e necessidades distintas quando o assunto é prioridade de acesso à internet. Algumas empresas precisam garantir acesso privilegiado a ERPs, bancos, NFe's, outras necessitam que setores específicos tenham acesso priorizado. Neste sentido, garantir uma experiência de acesso adequada para cada necessidade é um dos principais desafios dos profissionais de tecnologia. E para auxiliar neste processo analistas podem contar com o QoS (Quality of Service), do OSTEC NGFW. O recurso de QoS, possibilita elevado nível de personalização, para atender as mais variadas necessidades associadas a priorização do uso da internet.

### AUMENTO DA PRODUTIVIDADE DOS COLABORADORES ATRAVÉS DO CONTROLE PROATIVO SOBRE O USO DA INTERNET

Pesquisas recentes comprovam que mais de 50% dos colaboradores investem pelo menos uma hora do seu tempo laboral em atividades ociosas na internet, trazendo prejuízos representativos para as empresas. Com o OSTEC NGFW profissionais de tecnologia tem a possibilidade de aplicar, de forma facilitada, controle proativo dos conteúdos acessados pelos colaboradores, minimizando os impactos do mau uso da internet em ambiente de trabalho.

### MELHOR CUSTO BENEFÍCIO DO MERCADO

Produtos de segurança digital não precisam necessariamente ser caros e complexos de serem contratados e implantados. O OSTEC NGFW é uma solução na medida

certa para negócios que necessitam de recursos avançados de segurança, com investimento reduzido. O produto é uma excelente opção para profissionais de tecnologia que identificaram a necessidade de compra de uma solução de segurança digital, mas que possuem orçamento limitado para investir.

## PRINCIPAIS APLICAÇÕES

### RECONHECIMENTO E PREVENÇÃO DE ATAQUES VIRTUAIS

Crie regras para identificar anomalias de tráfego e reagir ativamente à estas conexões, mantendo a integridade do ambiente corporativo.

### PRIORIZAÇÃO DE TRÁFEGO DE APLICAÇÕES CRÍTICAS

Garanta o uso consciente do recurso de internet através de políticas que priorizem a qualidade de serviços críticos para o negócio. Sites e apps bancários, NFe, ERPs em nuvem, são apenas alguns exemplos destes aplicativos.

### PROTEÇÃO PARA A NAVEGAÇÃO DOS USUÁRIOS

Proteja a navegação dos usuários com o uso de antivírus integrado ao módulo de proxy web com assinaturas que possuem atualizações diárias, protegendo os negócios das principais e mais recentes ameaças de malwares na internet. (Possibilidade de integração com antivírus externos).

### DISPONIBILIZAÇÃO DE ACESSO REMOTO SEGURO

Disponibilize meios para que colaboradores possam acessar o dado corporativo a qualquer hora e em qualquer lugar, auxiliando a organização a obter patamares elevados de produtividade.

### INTERLIGAÇÃO ENTRE UNIDADES DE NEGÓCIOS

Interligue unidades de negócios de maneira segura e com baixo investimento, com o uso de VPNs e unifique o acesso entre dados e aplicações corporativas.

### HOTSPOT SEGURO

Disponibilize acesso a colaboradores e visitantes de maneira segura, utilizando o recurso de portal cativo, integrado com redes sociais ou formulários personalizados.

### BALANCEAMENTO E MONITORAMENTO DE LINKS

Assegure a continuidade do recurso de internet com failover automático de múltiplos links, bem como distribuição de cargas e serviços, garantindo prioridade para os acessos ligados ao core business.

### VISIBILIDADE SOBRE O USO DA INTERNET

Identifique gaps de produtividade e segurança, associados ao mau uso da internet, de maneira rápida e fácil. Relatórios específicos para cada tipo de necessidade e possibilidade de tratamento de dados através de ferramentas de terceiros (BI).

### CONTROLE DO USO DA INTERNET

Customize o acesso à internet no ambiente corporativo, aplicando regras de controle, de acordo com a necessidade da organização. Evite que usuários acessem sites maliciosos e conteúdos impróprios ao ambiente corporativo.

## RECURSOS

### FIREWALL

### FILTRO DE PACOTES

O módulo é responsável pela passagem seletiva, ou bloqueio, de pacotes que trafegam pelas interfaces de rede. Na solução OSTEC NGFW a inspeção de pacotes é feita na camada 3 (IPV4 e IPV6) e camada 4 (TCP, UDP, ICMP e ICMPv6). Os critérios mais utilizados para filtragem são endereços de origem e destino, portas de origem e destino e o protocolo.

### BLOQUEIO DE SPOOFING

A solução evita a ocorrência de "spoofing", caracterizada pela ação de usuários mal-intencionados que falsificam o endereço IP de origem dos pacotes, para ocultar o endereço real ou para representar outro nó na rede. Com a falsificação destes endereços, o usuário pode lançar um ataque, ou tentar acessar outros serviços de rede, que são restritos a determinados endereços IP, comprometendo a estrutura corporativa.

## FILTRAGEM STATEFUL

Firewalls stateful possuem capacidade de rastrear o estado, ou progresso, de uma conexão de rede. Ao armazenar informações sobre cada conexão, em uma tabela de estado, é possível determinar rapidamente se um pacote que passa pelo firewall pertence a uma conexão já estabelecida. Manter o estado de uma conexão tem muitas vantagens, incluindo conjuntos de regras mais simples e melhor desempenho na filtragem de pacotes, refletindo na diminuição do tempo de processamento.

## ALTA DISPONIBILIDADE DE FIREWALL

Através da utilização do módulo de clusterização é possível estruturar firewalls redundantes, habilitando o conceito de alta disponibilidade para este ativo. Se o firewall principal sofrer uma falha ou for desconectado, o secundário assume a função do principal e o serviço permanece inalterado.

## CONTROLE DE ACESSO

Controle aprimorado sobre o recurso de internet da empresa. Através do módulo de proxy web é possível criar visibilidade sobre o uso da internet e aplicar controles, além de uma série de outras possibilidades, tal como apresentado a seguir:

Cache de navegação: A solução permite a ativação da funcionalidade de cache de conteúdos, que contribui para a otimização do recurso de internet da empresa. O recurso é parametrizável de acordo com a necessidade de cada ambiente.

Controle de banda: Com o módulo para controle de banda, é possível criar regras que possibilitam a customização do recurso de internet, tendo por base a necessidade de usuários, grupos de usuários ou aplicações críticas para o negócio. O recurso ainda possibilita a alocação de banda de maneira flexível, possibilitando empréstimo de recurso e outras facilidades para aprimorar o uso da internet.

Controle https: Controlar o uso de sites que utilizam protocolos criptografados é primordial em ambientes corporativos, tendo em vista o aumento do uso dos mesmos. O módulo de proxy web do produto OSTEC NGFW possui total aderência com este cenário, permitindo aplicação de controles sobre sites que utilizem protocolos com estas características.

## OSTEC APPFILTER

O AppFilter adiciona detecção de camada de aplicação de protocolos, independentemente da porta que está sendo usada. Isto significa que é possível tanto detectar protocolos conhecidos em portas não padrão (por exemplo, detectar portas não-HTTP diferentes de 80), e também o oposto (por exemplo, detectar tráfego Skype na porta 80).

Características específicas do módulo:- Mais de 170 protocolos identificados, tais como Dropbox, Spotify, WhatsApp Voice, Snapchat, Instagram, entre outros;- Certificado decodificador SSL, possibilitando a identificação de protocolos como Citrix Online e Apple iCloud a conexões criptografadas;- Capacidade de suportar subprotocolos usando correspondência baseada em strings.

## OSTEC WEBEYES

São 180 categorias e mais de 18 bilhões de sites categorizados em diversas línguas para assegurar uma experiência perfeita no gerenciamento de acessos HTTP/HTTPS. O módulo de gestão de conteúdo WebEyes, possui 14 categorias focadas em segurança, facilitando a identificação de links maliciosos e sites infectados. Além disso a solução conta com categorias específicas para aplicativos web e móveis, e com o recurso de categorização dinâmica de URLs, garantindo consistência da base de sites.

OSTEC WebEyes Lite: Opção de base para gestão de conteúdo, composta por 35 categorias e uma infinidade de URLs categorizadas.

## IDS/IPS

A quantidade de pacotes que atravessam as redes, diariamente, somado a sofisticação dos ataques podem representar um grande risco para a operação de uma empresa na internet. Através do OSTEC IPS sua empresa contará com regras que identificam anomalias de tráfego e assinaturas de ataques para agir ativamente à estas conexões, mantendo a integridade do ambiente.

## VPN

O produto possui suporte aos principais protocolos de mercado como IPSec, L2TP, PPTP e SSL, além disso, possui interoperabilidade com diversos fabricantes de soluções VPN, garantindo a mesma eficiência e segurança em comunicações heterogêneas.

## BALANCEAMENTO DE LINKS

A necessidade por disponibilidade do recurso de internet é uma constante para empresas de todos os portes e setores. Com o load balance OSTECC é possível otimizar a experiência do usuário quanto a velocidade de acesso à internet, e ainda assegurar a continuidade de negócios através da aplicação de failover de múltiplos links e distribuição de cargas e serviços.

## RELATÓRIOS E LOGS

Armazenar registros de eventos que atravessam a rede é imprescindível para as empresas. Com os relatórios e logs do produto OSTECC NGFW você terá subsídios para apoio a tomada de decisão e identificação de riscos para o negócio.

## FACILIDADE EM TODOS OS SENTIDOS

Todos estes recursos disponibilizados através de módulos de segurança que visam abstrair a complexidade de configuração, implícita em produtos com foco em segurança digital. A proposta do OSTECC NGFW é fazer com que analistas de tecnologia invistam cada vez menos tempo para manter o dado corporativo seguro. O equilíbrio entre produto altamente diferenciado e serviços de apoio ao profissional de tecnologia é o que caracteriza o diferencial da entrega de solução proposta pela OSTECC.

## PORTAL CATIVO

As conexões oferecidas por intermédio da tecnologia wireless são de grande importância, tanto em ambientes públicos quanto privados, no entanto, é necessário gerenciá-las para não comprometer as redes corporativas, ou possibilitar acessos não autorizados. O recurso de portal cativo também proporciona conformidade com o Marco Civil da Internet, no Brasil.

## NOTIFICAÇÕES

Parametrize situações e comportamentos de eventos que devem gerar alertas ou notificações automáticas, de modo a aprimorar a gestão do ambiente, filtrando e reportando somente as informações que realmente fazem diferença.

## TABELA COM AS CARACTERÍSTICAS

### ADMINISTRAÇÃO

Múltiplos administradores  
Base de usuários para administração  
Níveis de administração  
Atualização, correção e backups

### GERENCIAMENTO DO SOFTWARE

Interface Web SSL  
Command Line  
Interface SSH 2.0

### FILTROS DE PACOTES

Filtragem stateless  
Filtragem stateful  
Filtragem layer 2  
NAT  
PAT/RDR  
NAT 1:1  
Autenticador interno

### QOS

Fila de priorização  
Reserva de banda  
Classificação de serviço  
QoS estático  
QoS dinâmico

### RECURSOS DIVERSOS

VLAN tagging  
DHCP server  
DHCP relay  
Ethernet trunking  
Bridge 802.1d  
Proxy FTP

### ROTEAMENTO

Rotas estáticas  
Rotas por origem  
Rotas por destino  
Rotas por serviço  
PBR  
Multipath  
Múltiplos links

### PROXY WEB

Cache de conteúdo  
Autenticação  
- Base própria  
- Active Directory  
- LDAP  
- IMAP  
Balanceamento  
WPAD/PAC  
ICAP/WCCP

Filtro por MAC  
Filtro por horários  
Filtro por MIME  
Filtro por usuário  
Filtro por grupo  
- Interno  
- Active Directory  
Filtro por URL  
Filtro expressão regular  
Conexões ativas on-line  
Controle de pendências

### BACKUP

Local Remoto (Por assinatura)  
Dados (Política do cliente)

### VPN

IPSec  
NAT-T  
VPN SSL  
- Integração Active Directory  
- Integração LDAP  
- Certificado com senha  
PPTP  
L2TP  
IPSec+L2TP

### IDS/IPS

Atualizações automáticas (Por assinatura)  
Assinaturas customizáveis  
Anti spoofing  
Anti DoS e DDoS  
Notificações automáticas

### FILTRO DE APLICAÇÃO

Política de acesso por aplicação  
Classificação expressa de tráfego  
Milhares de aplicações suportadas  
Regras personalizáveis

### FILTRO DE URL

WebEyes Lite  
WebEyes  
- Mais de 180 categorias  
- 18 bilhões de sites categorizados  
- Regras personalizáveis

### CLUSTERIZAÇÃO

Alta disponibilidade  
Balanceamento cooperativo  
Detecção de falha de link  
Plano de contingência  
IPSec AS

### RELATÓRIOS

Dashboard  
Auditoria interna  
Acesso à rede  
Utilização de VPN  
Utilização Web  
Digests  
Notificações customizáveis  
Gráfico de CPU  
Gráfico de consumo de links  
Consumo online

### IDIOMA

Português

## SUORTE E SERVIÇOS

O plano de suporte OSTEC foi criado para trazer mais segurança e comodidade para profissionais de tecnologia que necessitam de auxílio para superar os desafios associados a segurança digital em ambiente corporativo.

Para estes profissionais a OSTEC disponibiliza serviços especializados focados na operacionalização dos produtos. Contar com a experiência de um time de pós-venda (suporte), composto por especialistas em segurança digital traz mais comodidade para o profissional de tecnologia e segurança para a organização. Com o plano de suporte ativo, o time de tecnologia ganha mais tempo para se dedicar a atividades relacionadas ao “core business” da organização.

O plano de suporte pode ser customizado de acordo com a necessidade do negócio. Número de chamados, cobertura (24x7 ou 8x5), são alguns dos itens passíveis de personalização, proporcionando maior acessibilidade aos planos. O SLA também é um item que pode ser personalizado, de acordo com a criticidade do negócio, tendo o cliente a opção de contratos com SLA básico e premium.

A OSTEC também oferece a seus clientes planos customizados de implantação, que incluem parametrização inicial do produto, objetivando atendimento das necessidades evidenciadas na fase comercial. Cada projeto possui pacote de horas pré-determinado proporcionando maior tranquilidade ao profissional de tecnologia. Os pacotes de ativação também podem ser personalizados de acordo com a complexidade e urgência de cada projeto.

Em resumo, nossa estrutura está totalmente otimizada para remover a complexidade de projetos de implantação de soluções de segurança. Garantimos a melhor experiência de ativação e uso, independentemente do segmento ou porte da empresa, ou nível de maturidade do negócio sob aspectos associados a segurança digital.



Chat



E-mail



Telefone

### TIMES DE ATENDIMENTO

Nível 1, 2, 3 e engenharia de produto

### COBERTURA

8x5 e 24x7

### GARANTIA PADRÃO

1 ano

### LIMITES DE CHAMADOS

10 chamados / 10 horas ou planos ilimitados

### SLAs

Resposta 1h / Resolução 2h, variando de acordo com a prioridade e tipo de chamado

### PLATAFORMAS



Software



Appliance



Virtual Appliance

# PLATAFORMAS

Os produtos OSTEK podem ser comercializados em plataformas variadas, de acordo com as necessidades de cada negócio, possibilitando que profissionais de tecnologia otimizem os investimentos em projetos de segurança.

## SOFTWARE

O modelo de assinatura baseado em software oferece grande flexibilidade, permitindo a utilização de uma vasta linha de fabricantes de equipamentos. A homologação dos hardwares é realizada pelo time de especialistas OSTEK, que certifica a compatibilidade do equipamento com todos os recursos oferecidos pelos produtos.

Esta plataforma permite a redução de custos de setup de novos ambientes, tendo em vista a possibilidade de reutilização de equipamentos que possuam características adequadas ao reuso.

Outro benefício atribuído a plataforma de software é o fato da não existência de vínculo entre a licença e o hardware. Isso significa que, em caso de paralização ou necessidade de substituição de hardware, será possível restabelecer o ambiente rapidamente, sem nenhum tipo de restrição associado a licença.

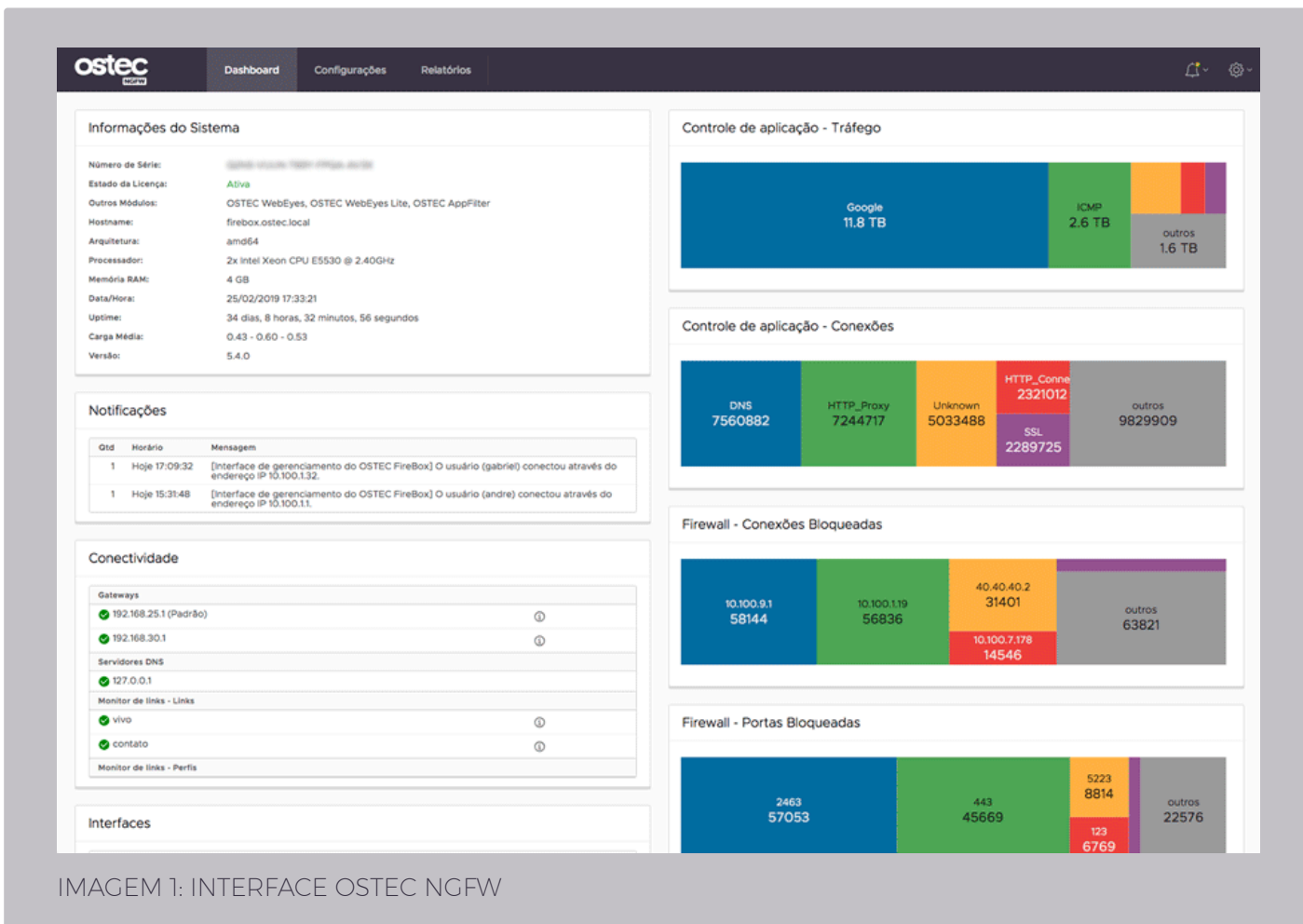


IMAGEM 1: INTERFACE OSTEK NGFW



## VIRTUAL APPLIANCE

Infraestruturas parcial ou totalmente virtualizadas oferecem grandes benefícios de consolidação e gerenciamento para empresas. No mesmo sentido, a OSTEC oferece soluções compatíveis com os principais fornecedores de mercado, garantindo maior flexibilidade no momento da aquisição de uma solução de segurança, podendo ser consumida com recursos externos, bem como reserva de investimento na infraestrutura já existente.

O setup dos produtos OSTEC em ambientes virtualizados, tal como nas demais plataformas, levam poucos minutos, permitindo início rápido das fases de configuração, migração, teste e homologação.

Virtual appliances OSTEC oferecem compatibilidade integral com VMware vSphere e variantes, Oracle VM e Citrix Xen, que representam os principais players disponíveis no mercado atualmente.

O modelo de licenciamento em virtual appliance segue os mesmos princípios adotados nas demais plataformas, não exigindo nenhum tratamento diferenciado, independentemente do tipo de ambiente, standalone ou clusterizado. Um diferencial relevante é que o licenciamento do produto não está atrelado as configurações da VM utilizada para instalação da soluções, garantindo independência para crescimento, sem amarras de licenciamento.

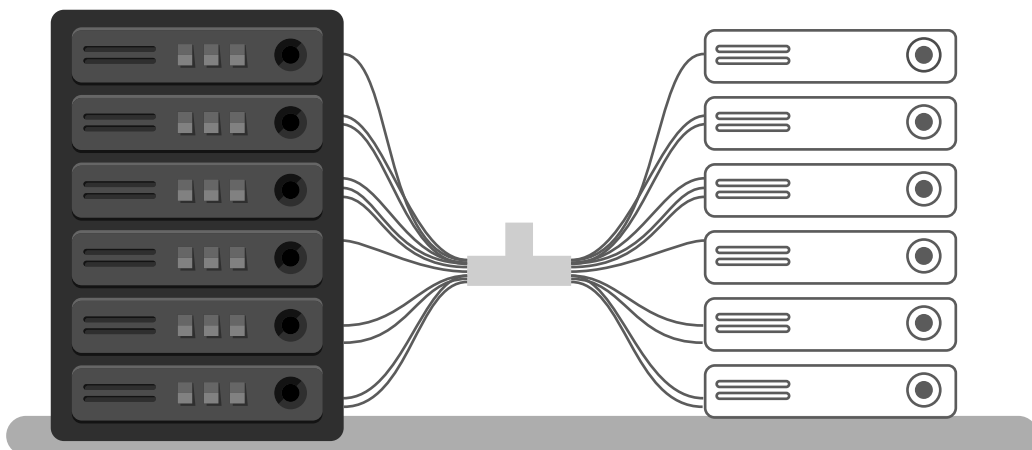


IMAGEM 2: HYPERVISOR

## APPLIANCE

Oferecemos ao mercado o que há de melhor em arquitetura de appliances. São diversos modelos que atendem desde necessidades de escritórios e pequenas unidades de negócio, que possuem operações simplificadas, até grandes empresas e provedores de serviço com milhares de usuários simultâneos em ambientes de missão crítica.

Para profissionais que desejam plataformas unificadas de segurança, padronização, maior performance, confiabilidade e escalabilidade da arquitetura, nossos appliances oferecem a melhor custo benefício do mercado.

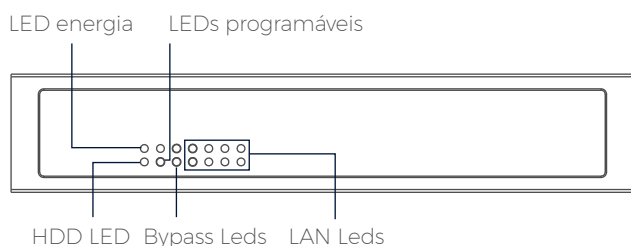
Os appliances podem ser estratégicos, tanto para o crescimento padronizado de unidades de negócios, quanto para o crescimento vertical de uma única solução alocada na matriz da empresa. Appliances OSTEC oferecem grande modularidade e facilidade de upgrade ampliando o período de utilização dos mesmos.

LINHA NGFW-40S  
NGFW-10S, NGFW-30S, NGFW-40S (NA342)

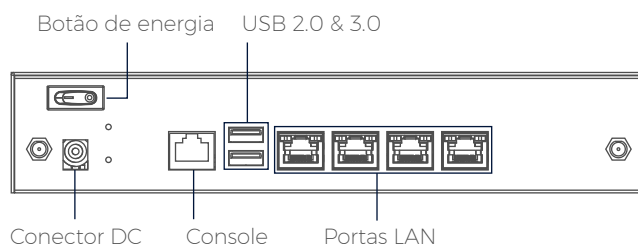


ESPECIFICAÇÕES

VISÃO FRENTE



VISÃO TRÁS

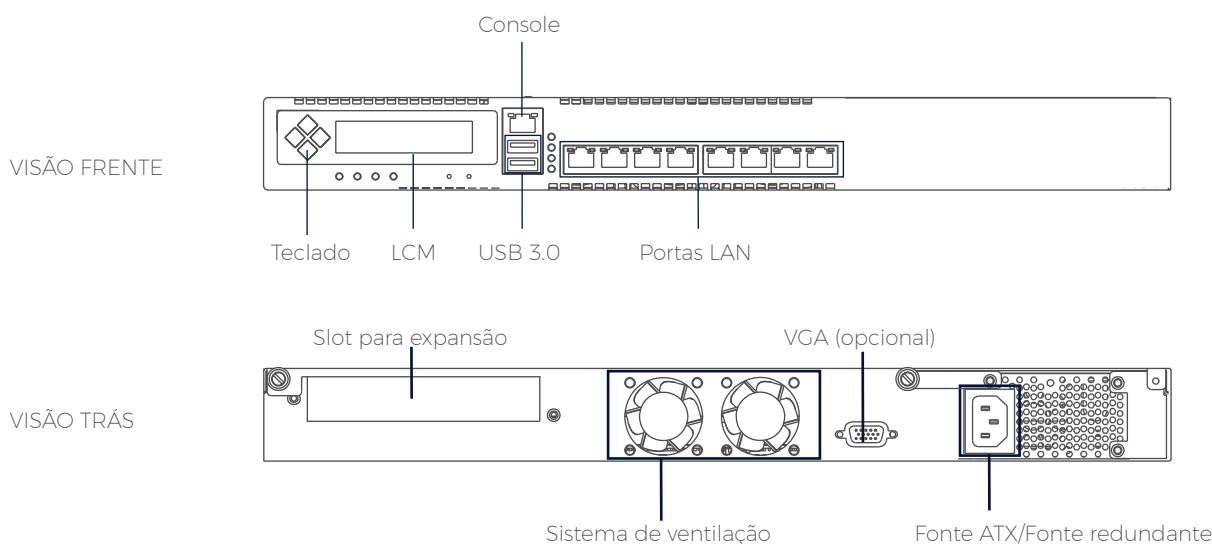


ESPECIFICAÇÕES	MODELO NGFW-10S	MODELO NGFW-30S	MODELO NGFW-40S
Usuários simultâneos	Até 25	Até 50	Até 100
Formato	1U desktop	1U desktop	1U desktop
Conexões simultâneas	150 mil	150 mil	150 mil
Conexões por segundo	4 mil	4 mil	4 mil
Throughput stateful	2.5Gbps	2.8Gbps	3.1Gbps
Throughput IPS	280Mbps	310Mbps	340Mbps
Throughput VPN*	350Mbps	380Mbps	410Mbps
Túneis VPN	30	37	45
Interfaces de rede	4x 10/100/1000	4x 10/100/1000	4x 10/100/1000
Armazenamento	1x 2.5" SATA 500GB Compact Flash 4GB	1x 2.5" SATA 500GB Compact Flash 4GB	1x 2.5" SATA 500GB Compact Flash 4GB
Interfaces I/O	1x RS-232 (RJ-type) 1x USB 2.0 1x USB 3.0 4x RJ-45	1x RS-232 (RJ-type) 1x USB 2.0 1x USB 3.0 4x RJ-45	1x RS-232 (RJ-type) 1x USB 2.0 1x USB 3.0 4x RJ-45
Alimentação	1x 12V, 5A	1x 12V, 5A	1x 12V, 5A
Temperatura de operação	0°C ~ +40°C (32°F ~ 104°F)	0°C ~ +40°C (32°F ~ 104°F)	0°C ~ +40°C (32°F ~ 104°F)
Dimensões	(W x D x H) 44 x 231.9 x 152 mm (1.73" x 9.00" x 5.98")	(W x D x H) 44 x 231.9 x 152 mm (1.73" x 9.00" x 5.98")	(W x D x H) 44 x 231.9 x 152 mm (1.73" x 9.00" x 5.98")
Peso	Líquido / Bruto 2.5 kg / 2.9 kg	Líquido / Bruto 2.5 kg / 2.9 kg	Líquido / Bruto 2.5 kg / 2.9 kg
Certification	FCC class B/CE class B	FCC class B/CE class B	FCC class B/CE class B

LINHA NGFW-450M  
NGFW-250M, NGFW-450M (v)



ESPECIFICAÇÕES



ESPECIFICAÇÕES	MODELO NGFW-250M	MODELO NGFW-450M
Usuários simultâneos	Até 500	Até 1000
Formato	1U desktop	1U desktop
Conexões simultâneas	300 mil	300 mil
Conexões por segundo	8 mil	8 mil
Throughput stateful	6.2Gbps	6.2Gbps
Throughput IPS	680Mbps	680Mbps
Throughput VPN*	820Mbps	820Mbps
Túneis VPN	90	90
Interfaces de rede	8 x 10/100/1000 Mbps Ethernet (Intel® i210AT)	8 x 10/100/1000 Mbps Ethernet (Intel® i210AT)
Armazenamento	1 x 2.5" SATA 500GB (capacidade para 2 discos 2.5") 1 x 3.5 SATA (opcional) Compact Flash 4GB	1 x 2.5" SATA 500GB (capacidade para 2 discos 2.5") 1 x 3.5 SATA (opcional) Compact Flash 4GB
Interfaces I/O	1 x RS-232 (RJ-type) 2 x USB 3.0 8 x RJ-45	1 x RS-232 (RJ-type) 2 x USB 3.0 8 x RJ-45
Alimentação	1 x 270 W 1 x 200 W (opcional)	1 x 270 W 1 x 200 W (opcional)
Temperatura de operação	0°C ~ +40°C (32°F ~ 104°F)	0°C ~ +40°C (32°F ~ 104°F)
Dimensões	(W x D x H) 44 x 231.9 x 152 mm (1.73" x 9.00" x 5.98")	(W x D x H) 44 x 231.9 x 152 mm (1.73" x 9.00" x 5.98")
Peso	Líquido / Bruto 8.5 kg / 9.8 kg	Líquido / Bruto 8.5 kg / 9.8 kg
Certification	FCC class A/ CE class A	FCC class A/ CE class A

**ostec** Segurança virtual.  
Proteção real.

48 3052-8502



comercial@ostec.com.br



www.ostec.com.br

